

2026-mi apriliimi aalisakkat avammut tunisaanerat

Siunertaq

Saqqummersitap siunertaraa piaarnerusumik aalisarnermiit avammut tunisartakkat tamanut paasissutissiissutiginnisaat.

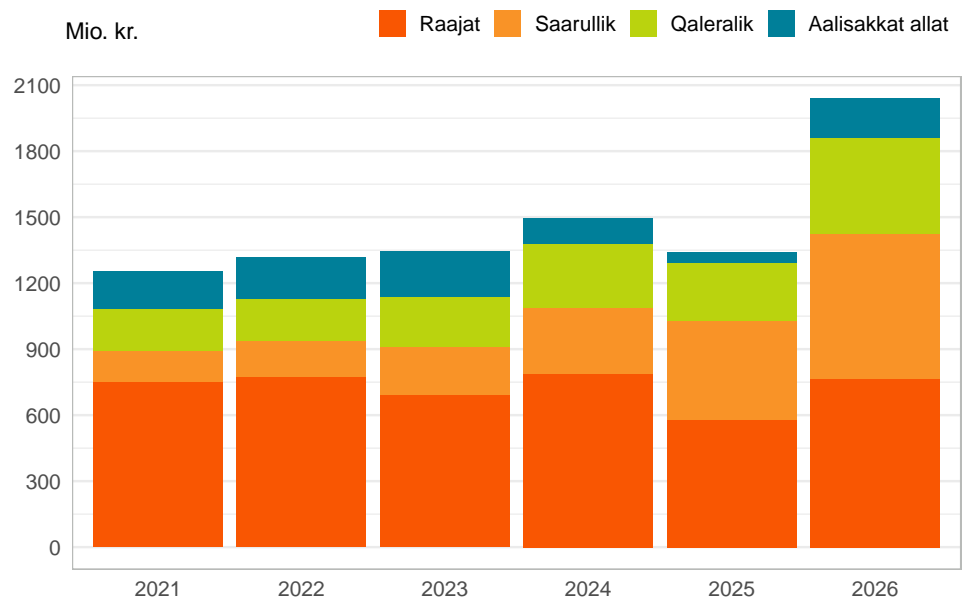
Imarisaa

Saqqummersitami ilaatinneqarput Kalaallit Nunaata aalisarnermi avammut tunisartagarisai pingaarnert. Tassani pineqarput raajat, saarullit, qalerallit, saattuut, nipisap suaalu. Tunisassiat allat assersuutigalugu puisininngaaneersut, savaninngaaneersut uumasuillu allaneersut saqqummersitami taamaalillutik ilaatinneqanngillat.

Avammut tunisat nalingi 52,0 pct.-inik annertuseriarput

2026-mi januaarimiit aprilimut avammut tunisat nalingi katillugit 2.041 mio. kr.-usimapput. Ukiup siulianut sanilliullugit 698 mio. kr.-nik annertunerupput, annertuseriarnerlu katillugu 52,0 pct.-iuvoq. Eqqaamaneqassaarli kisitsisit utaqqiisaagallaq naatsorsuinerummata taamaattumillu kingusinnerusukku iluarsiiqqineqarsinnaallutik paasissutissat tamakkiinerusut pigineqalerpata.

Titartagaq 1. Avammut tunisat nalingat januaarimiit-aprilimut, mio. kr.



Raajat

Raajat januaarimiit-aprilimut 2026-mi avammut tunisaanerisa nalingat 32,2 pct.-imik annertuseriarsimavoq, tamanna 186 mio. kr.-nik naleqarpoq. Avammut tunisat annertussusaat 18,2 pct.-imik annertuseriarsimasoq akillu 11,9 pct.-inik qaffallutik.

Qalerallit

Qalerallit avammut tunineqartut nalingat 67,0 pct.-imik annertuseriarsimavoq, tunineqartut annertussusaat 40,6 pct.-imik annertuseriarsimasoq. Taamaalilluni kiilumut akit 18,8 pct.-inik qaffassimapput.

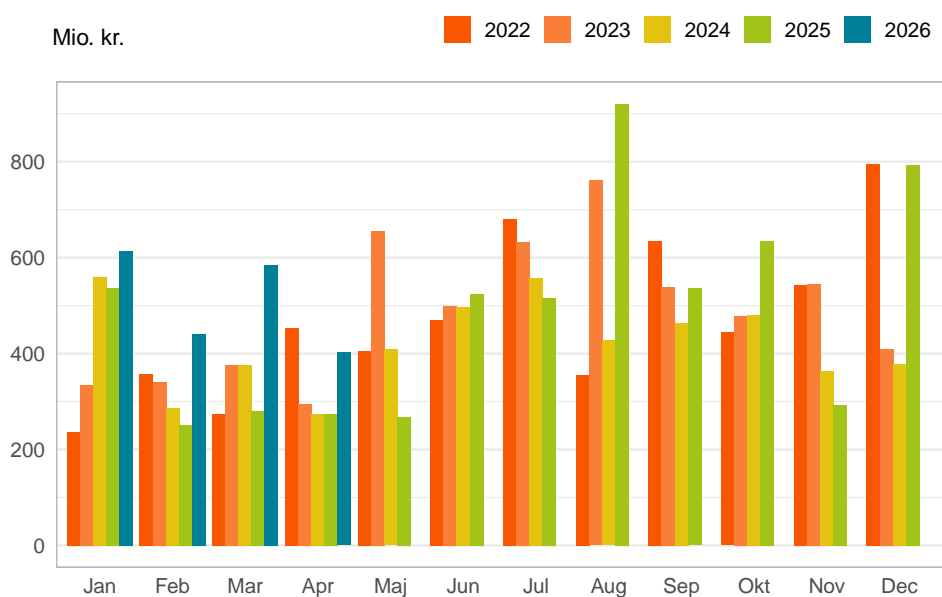
Saarullit

Saarullit avammut tunineqartut nalingat 45,7 pct.-imik qaffariarpoq, tunineqartut annertussusaat 11,5 pct.-imik annertuseriarsimallutik. Saarullit avammut tunineqartut kiilumut akia 30,6 pct.-imik qaffariarpoq.

Saattuat

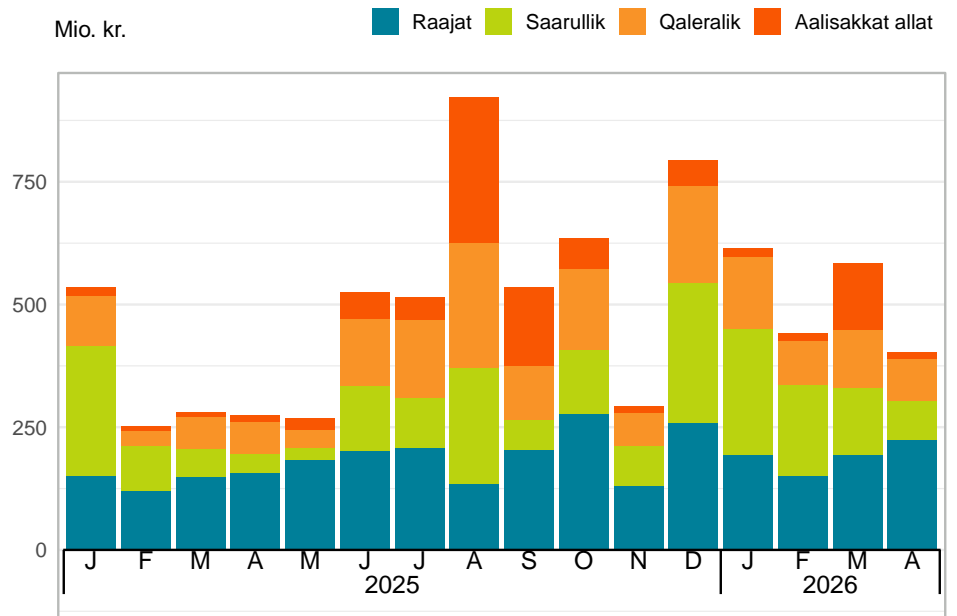
Saattuat avammut tunineqartut nalingat 34,9 pct.-imik annertuseriarsimavoq, tunineqartut annertussusaat 5,3 pct.-inik qaffappoq. Kiilumut akia 28,1 pct.-inik annertuseriarsimalluni.

Titartagaq 2. Aalisakkat avammut tunisaanerat, mio. kr.



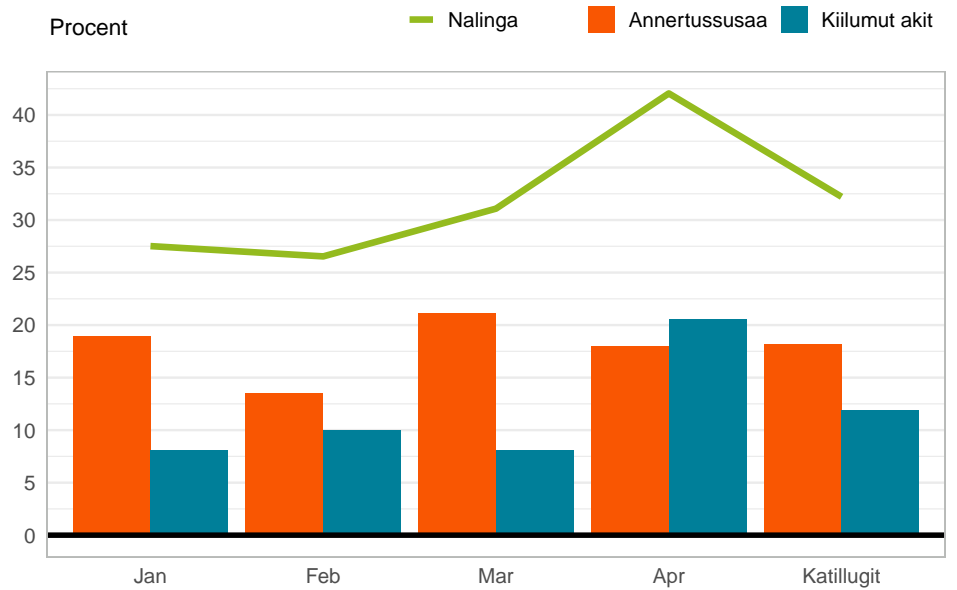
Najoqqutaq: bank.stat.gl/IENEXPMND

Titartagaq 3. Aalisakkat pingaarnerit avammut tunisaanerat qaammatikkaarlugu

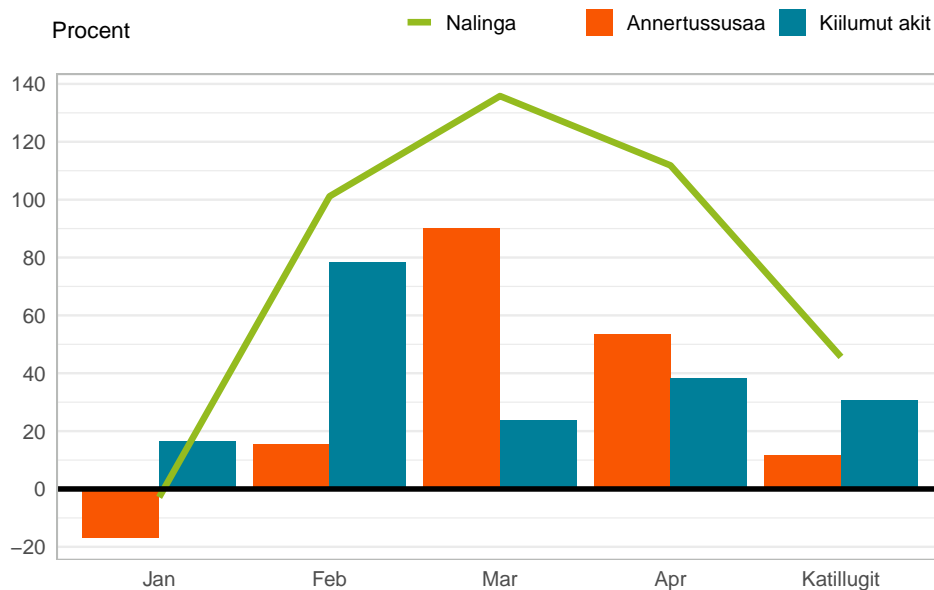


Najoqqutaq: bank.stat.gl/IENEXPMND

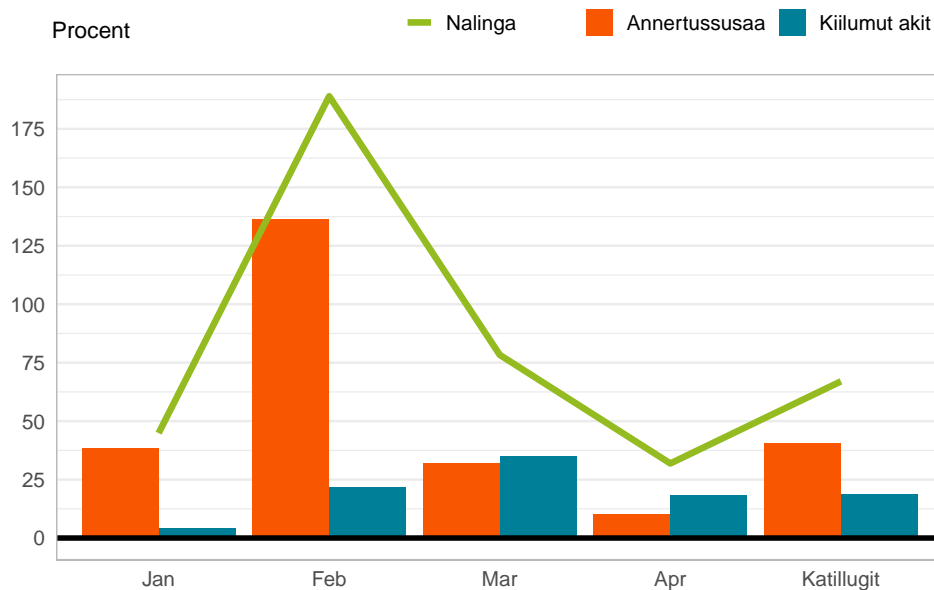
Titartagaq 4. Pct.-inngorlugu allannguutit ukiup siulianut sanilliullugit, Raajat



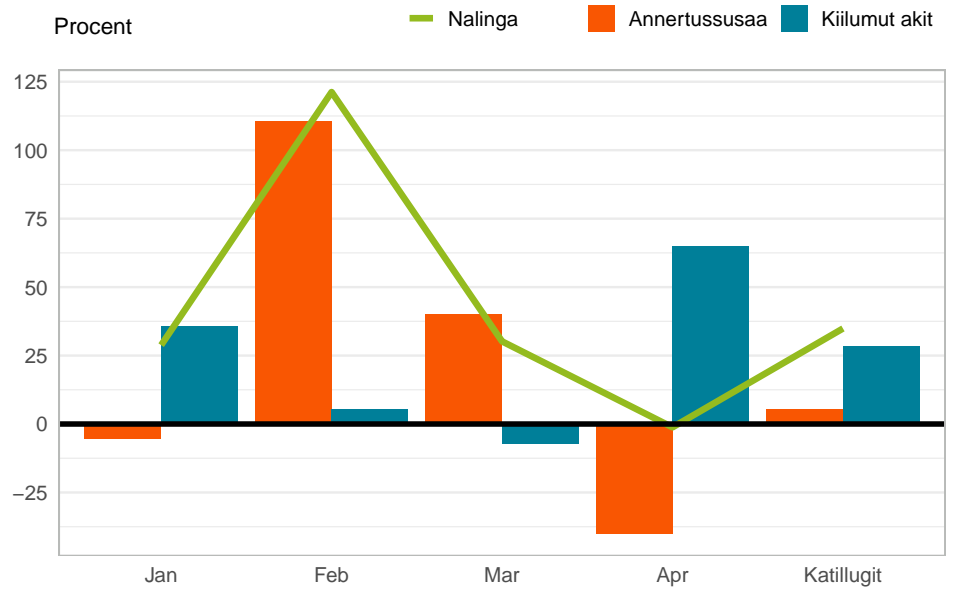
Titartagaq 5. Pct.-inngorlugu allannguutit ukiup siulianut sanilliullugit, Saarullit



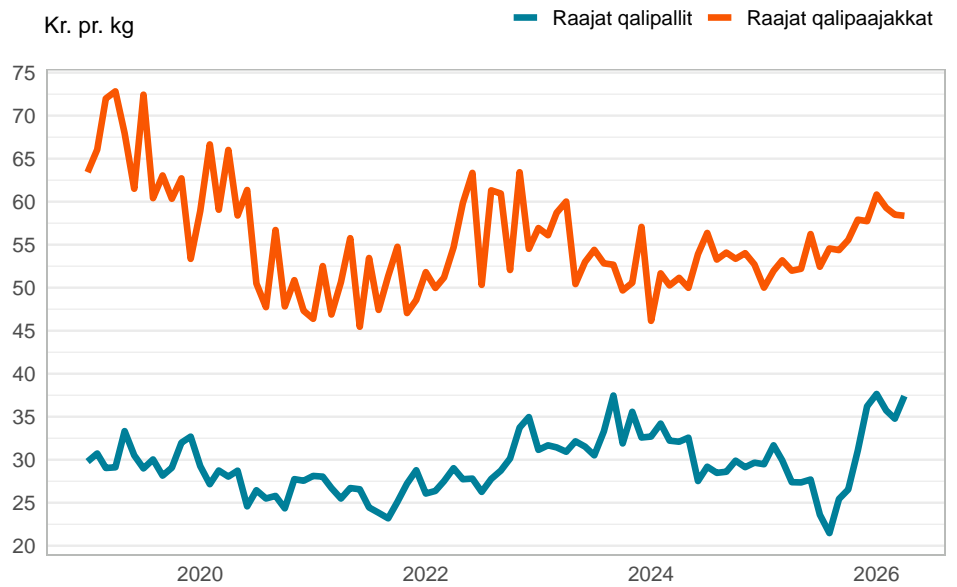
Titartagaq 6. Pct.-inngorlugu allannguutit ukiup siulianut sanilliullugit, Qalerallit



Titartagaq 7. Pct.-inngorlugu allannguutit ukiup siulianut sanilliullugit, Saattuat

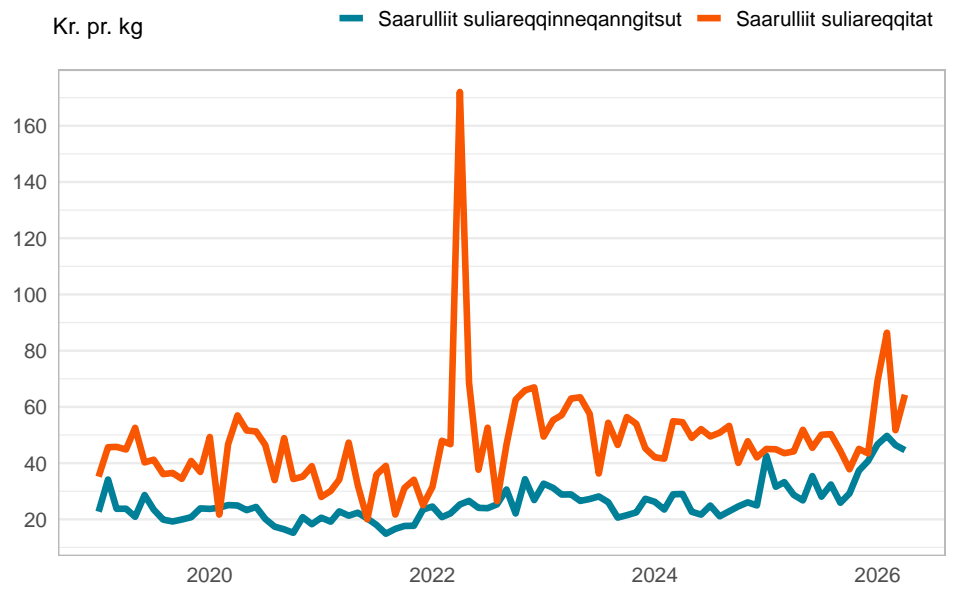


Titartagaq 8. Raajat qalipallit qalipaajakkallu kiilumut akiisa ineriartornerat



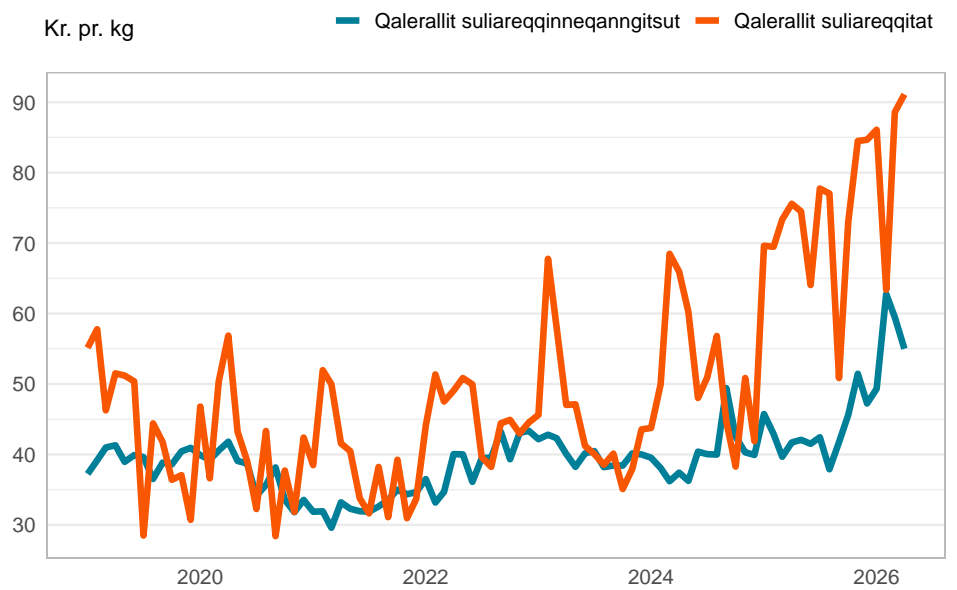
Najoqqutaq: bank.stat.gl/IENEXPMND

Titartagaq 9. Saarullit suliareqqitat suliareqqitaanngitsullu kiilumut akiisa ineriartornerat



Najoqqutaq: bank.stat.gl/IENEXPMND

Titartagaq 10. Qalerallit suliareqqitat suliareqqitaanngitsullu kiilumut akiisa ineriartornerat



Najoqqutaq: bank.stat.gl/IENEXPMND

Tabelit

Tabel 1. Aalisakkat avammut tunisaanerisa nalingat, 1.000 kr.

	2025					2026				
	Jan	Feb	Mar	Apr	Katill.	Jan	Feb	Mar	Apr	Katill.
Katillugit	536.002	251.930	280.987	273.876	1.342.795	613.632	440.907	583.992	402.340	2.040.871
Raajat	151.639	119.878	148.189	158.264	577.969	193.369	151.689	194.251	224.820	764.129
Raajat qalipallit, qerisut	70.427	54.659	83.307	89.962	298.356	157.510	74.230	131.057	163.714	526.510
Raajat qalipaajakkat qerisullu	81.212	65.218	64.882	68.301	279.614	35.859	77.459	63.195	61.106	237.618
Raajat allat	0	0	0	0	0	0	0	0	0	0
Saarullik	264.060	92.359	58.084	36.995	451.498	256.508	185.790	136.965	78.371	657.633
Saarullik ilivitsoq qerisoq	217.550	80.687	25.323	19.181	342.741	200.024	127.727	104.641	62.017	494.408
Saarullik panertitaq tarajortigarluunniit/ilivitsoq saaniagarluunniit	3.565	3.409	60	2.277	9.312	5.759	2.679	2.573	0	11.011
Saarullik saaniagaq qerisoq	42.801	8.069	32.153	15.307	98.329	50.282	54.491	29.124	15.926	149.822
Saarullik alla	143	194	548	230	1.116	444	893	627	428	2.392
Qaleralik	101.216	31.155	65.577	65.573	263.522	146.626	90.023	116.948	86.487	440.084
Qaleralik ilivitsoq qerisoq	81.157	17.610	45.623	43.303	187.694	132.644	66.719	100.078	72.056	371.498
Qaleralik saaniagaq	19.446	12.988	18.965	21.262	72.660	13.775	13.769	16.250	13.794	57.589
Qaleralik pujuugaq	0	0	0	0	0	0	0	0	0	0
Qaleralik allami taaneqanngitsot	614	558	989	1.007	3.167	206	9.535	619	637	10.997
Uiluut	0	0	0	0	0	0	26	3	420	448
Saattuut	7.344	4.631	4.356	9.271	25.602	9.459	10.245	5.671	9.159	34.534
Nipisap suai	235	911	386	514	2.045	0	352	449	25	827
Amikoq	0	0	0	0	0	0	0	0	0	0
Aalisakkat allat katillugit	11.508	2.538	3.879	2.635	20.560	6.983	2.271	128.052	1.702	139.008
Ammassat (nutaaq qerisorluunniit)	41	0	1	2	44	0	3	118.000	0	118.003
Qeeraq (nutaaq qerisorluunniit)	423	167	89	313	992	326	217	203	217	963
Nataarnaq (nutaaq qerisorluunniit)	154	63	0	10	227	367	153	49	82	650
Misaqqarnaq (nutaaq qerisorluunniit)	2	2	1.521	1.208	2.732	27	0	1.688	534	2.248
Suluppaagaq (nutaaq qerisorluunniit)	10.478	2.288	764	615	14.145	3.171	1.822	946	622	6.560
Saarulliusaaq (nutaaq qerisorluunniit)	304	16	1.485	479	2.283	43	66	1.375	237	1.721
Ammassassuaq (nutaaq qerisorluunniit)	0	0	0	0	0	0	0	0	0	0
Avaleraasartooq (nutaaq qerisorluunniit)	0	0	0	0	0	146	0	0	0	146
Aalisakkat allat allami taaneqanngitsut (qerisut)	107	2	19	9	136	2.904	10	5.792	10	8.717
Aalisakkamit nioqqutissiat allat katillugit	0	458	516	625	1.599	687	511	1.653	1.357	4.208
Aalisakkamit nioqqutissiat allat	0	0	57	625	682	82	353	1.268	1.147	2.850
Aalisakkamit qajuusiat	0	458	459	0	917	605	158	385	210	1.358
Aalisakkamit tuulia	0	0	0	0	0	0	0	0	0	0
Aalisakkap perlukui igitassartaalu	0	0	0	0	0	0	0	0	0	0

Najoqutaq: bank.stat.gl/ IENEXPMND

Tabel 2. Aalisakkat avammut tunisaanerisa annertussusaat, tons

	2025					2026				
	Jan	Feb	Mar	Apr	Katill.	Jan	Feb	Mar	Apr	Katill.
Katillugit	12.932	6.687	7.264	7.275	34.158	14.166	8.309	23.225	8.763	54.463
Raajat	4.013	2.981	4.003	4.599	15.596	4.773	3.384	4.850	5.424	18.432
Raajat qalipallit, qerisut	2.389	1.725	2.784	3.285	10.183	4.184	2.078	3.769	4.377	14.408
Raajat qalipaajakkat qerisullu	1.624	1.255	1.220	1.314	5.413	590	1.307	1.080	1.047	4.024
Raajat allat	0	0	0	0	0	0	0	0	0	0
Saarullik	6.138	2.814	1.514	1.072	11.538	5.102	3.242	2.879	1.644	12.868
Saarullik ilivitoq qerisoq	5.106	2.554	762	668	9.090	4.286	2.570	2.254	1.390	10.501
Saarullik panertitaq tarajortigarluunniit/ilivitoq saaniagarluunniit	74	68	0	40	182	112	40	39	0	190
Saarullik saaniagaq qerisoq	951	182	736	352	2.221	666	578	520	206	1.969
Saarullik alla	7	10	16	12	45	39	54	67	49	208
Qaleralik	2.063	605	1.422	1.333	5.423	2.852	1.431	1.873	1.469	7.625
Qaleralik ilivitoq qerisoq	1.774	410	1.150	1.038	4.373	2.690	1.063	1.683	1.310	6.746
Qaleralik saaniagaq	274	180	250	275	980	160	140	182	148	630
Qaleralik pujuugaq	0	0	0	0	0	0	0	0	0	0
Qaleralik allami taaneqanngitsut	15	15	22	19	70	3	227	8	11	249
Uiluiit	0	0	0	0	0	0	0	0	6	6
Saattuat	72	41	40	109	262	68	86	56	66	276
Nipisap suai	17	40	10	21	88	0	11	22	1	34
Amikoq	0	0	0	0	0	0	0	0	0	0
Aalisakkat allat katillugit	630	129	193	132	1.083	1.315	117	13.442	80	14.955
Ammassat (nutaq qerisorluunniit)	1	0	0	0	1	0	0	11.317	0	11.318
Qeeraq (nutaq qerisorluunniit)	47	13	6	15	81	33	13	12	14	71
Nataarnaq (nutaq qerisorluunniit)	9	1	0	0	11	10	2	1	2	15
Misaqqarnaq (nutaq qerisorluunniit)	0	0	74	64	138	2	0	91	25	118
Suluppaagaq (nutaq qerisorluunniit)	550	113	45	36	744	183	96	49	32	359
Saarulliusaaq (nutaq qerisorluunniit)	17	1	68	16	102	3	5	42	8	58
Ammassassuaq (nutaq qerisorluunniit)	0	0	0	0	0	0	0	0	0	0
Avaleraasartooq (nutaq qerisorluunniit)	0	0	0	0	0	10	0	0	0	10
Aalisakkat allat allami taaneqanngitsut (qerisut)	5	0	1	1	7	1.074	0	1.930	1	3.006
Aalisakkamit nioqqutissiat allat katillugit	0	78	81	8	167	55	37	102	73	268
Aalisakkamit nioqqutissiat allat	0	0	3	8	11	3	11	50	37	102
Aalisakkamit qajuusiat	0	78	78	0	156	52	26	52	36	166
Aalisakkamit uulia	0	0	0	0	0	0	0	0	0	0
Aalisakkap perlukui igitassartaalu	0	0	0	0	0	0	0	0	0	0

Najoqqutaq: bank.stat.gl/ IENEXPMND

Tabel 3. Aalisakkat avammut tunisaanerisa kiilumut akii

	2025					2026				
	Jan	Feb	Mar	Apr	Katill.	Jan	Feb	Mar	Apr	Katill.
Katillugit	-	-	-	-	-	-	-	-	-	-
Raajat	37,8	40,2	37,0	34,4	37,1	40,5	44,8	40,1	41,4	41,5
Raajat qalipallit, qerisut	29,5	31,7	29,9	27,4	29,3	37,6	35,7	34,8	37,4	36,5
Raajat qalipaajakkat qerisullu	50,0	52,0	53,2	52,0	51,7	60,8	59,3	58,5	58,4	59,1
Raajat allat	0,0	0,0	0,0	0,0	0,0	0,0	0,0	0,0	0,0	0,0
Saarullik	43,0	32,8	38,4	34,5	39,1	50,3	57,3	47,6	47,7	51,1
Saarullik ilivitsaq qerisoq	42,6	31,6	33,2	28,7	37,7	46,7	49,7	46,4	44,6	47,1
Saarullik panertitaq tarajortigarluunniit/ilivitsaq saaniagarluunniit	48,2	50,1	0,0	56,9	51,1	51,4	67,0	66,0	0,0	57,9
Saarullik saaniagaq qerisoq	45,0	44,3	43,7	43,5	44,3	75,5	94,3	56,0	77,3	76,1
Saarullik alla	20,4	19,4	34,2	19,2	24,7	11,4	16,5	9,4	8,7	11,5
Qaleralik	49,1	51,5	46,1	49,2	48,6	51,4	62,9	62,4	58,9	57,7
Qaleralik ilivitsaq qerisoq	45,7	43,0	39,7	41,7	42,9	49,3	62,8	59,5	55,0	55,1
Qaleralik saaniagaq	71,0	72,2	75,9	77,3	74,2	86,1	98,3	89,3	93,2	91,4
Qaleralik pujuugaq	0,0	0,0	0,0	0,0	0,0	0,0	0,0	0,0	0,0	0,0
Qaleralik allami taaneqanngitsaq	40,9	37,2	45,0	53,0	45,1	68,7	42,0	77,4	57,9	44,1
Uiluiit	0,0	0,0	0,0	0,0	0,0	0,0	0,0	0,0	70,0	74,8
Saattuat	102,0	113,0	108,9	85,1	97,6	139,1	119,1	101,3	138,8	125,1
Nipisap suai	13,8	22,8	38,6	24,5	23,1	0,0	32,0	20,4	25,0	24,3
Amikoq	0,0	0,0	0,0	0,0	0,0	0,0	0,0	0,0	0,0	0,0
Aalisakkat allat katillugit	18,3	19,7	20,1	20,0	19,0	5,3	19,4	9,5	21,3	9,3
Ammassat (nutaq qerisorluunniit)	41,0	0,0	0,0	0,0	65,6	0,0	0,0	10,4	0,0	10,4
Qeeraq (nutaq qerisorluunniit)	9,0	12,8	14,8	20,9	12,3	9,9	16,7	16,9	15,5	13,5
Nataarnaq (nutaq qerisorluunniit)	17,1	63,0	0,0	0,0	20,6	36,7	76,5	49,0	41,0	42,7
Misaqqarnaq (nutaq qerisorluunniit)	0,0	0,0	20,6	18,9	19,8	13,5	0,0	18,5	21,4	19,1
Suluppaagaq (nutaq qerisorluunniit)	19,1	20,2	17,0	17,1	19,0	17,3	19,0	19,3	19,4	18,2
Saarulliusaaq (nutaq qerisorluunniit)	17,9	16,0	21,8	29,9	22,4	14,3	13,2	32,7	29,6	29,7
Ammassassuaq (nutaq qerisorluunniit)	0,0	0,0	0,0	0,0	0,0	0,0	0,0	0,0	0,0	0,0
Avaleraasartooq (nutaq qerisorluunniit)	0,0	0,0	0,0	0,0	0,0	14,6	0,0	0,0	0,0	15,0
Aalisakkat allat allami taaneqanngitsut (qerisut)	21,4	0,0	19,0	9,0	18,3	2,7	0,0	3,0	10,0	2,9
Aalisakkamit nioqqutissiat allat katillugit	0,0	5,9	6,4	78,1	9,6	12,5	13,8	16,2	18,6	15,7
Aalisakkamit nioqqutissiat allat	0,0	0,0	19,0	78,1	63,7	27,3	32,1	25,4	31,0	28,0
Aalisakkamit qajuusiat	0,0	5,9	5,9	0,0	5,9	11,6	6,1	7,4	5,8	8,2
Aalisakkamit uulia	0,0	0,0	0,0	0,0	0,0	0,0	0,0	0,0	0,0	0,0
Aalisakkap perlukui igitassartaalu	0,0	0,0	0,0	0,0	0,0	0,0	0,0	0,0	0,0	0,0

Najoqqutaq: bank.stat.gl/ IENEXPMND

Periaaseq najoqutallu

Avammut tunisat nalingat saqqummersinneqartoq tassaavoq kisitsisitigut paasissutissani avammut tunisat nalingat. Tunisassiat nalunaarsorneqartarput Kalaallit Nunaannit anninneqarfiat sumiinnerseq apeqqutaatillugu, tassunga ilanngunneqartarput tunisassiat avammut tunineqarnissaanut assartorneqarnerinut, Kalaallit Nunaata iluani assartuinerit (Kalaallit Nunaata killeqarfianut imaluunniit sissiukkanut) aningaasartuutit. Nali taanna fob-imik (free on board) taaneqartarpoq.

Paasissutissat 2020-2026-meersut Akileraartarnermut Aqutsisoqarfimmit akitsuutinik suliaqartartunit pissarsiarineqarput. Kisitsisit pitsaassusaanut apeqqutaapput avammut tunisisartut piffissaq eqqorlugu Akileraartarnermut Aqutsisoqarfimmut akitsuutinik suliaqartartunut nalunaarutiginnissimanersut, taamaattumik kisitsit mianersuullugit nalilersorneqassapput.

Aalisakkat avammut tunisaanerit qaammatikkaarlugit saqqummersinneqartarput.

Signatur forklaring:

- ... Oplysninger foreligger ikke
- .. Oplysninger for usikre til at angives eller diskretionshensyn
- . Tal kan efter sagens natur ikke forekomme
- 0 Mindre end halvdelen af den anvendte enhed
- Nul
- * Foreløbigt eller anslået tal

Eventuel henvendelse
Aqqaluaq Frederiksen Lund
AQLU@stat.gl

Nunanut allanut niuerneq

Grønlands Statistik
Postboks 1025 · 3900 Nuuk
Tlf.: +299 34 57 70
www.stat.gl · e-mail: stat@stat.gl

